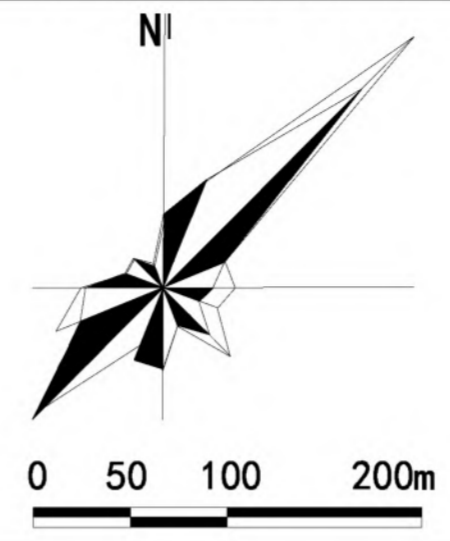


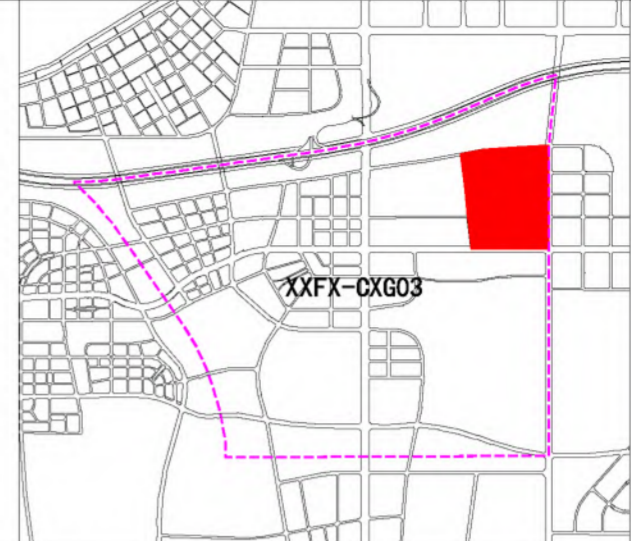
西咸新区XXFX-CXG03-01开发单元用地控制图公示



风玫瑰和比例尺



区位图



开发单元四至和面积

XXFX-CXG03-01开发单元位于沣西新城南部科学城片区，东至沣渭大道、西至CXG东一路、南至科技路、北至科创谷二路，总面积78.80公顷（约1182.04亩）。

地块控制指标一览表

地块编号	用地性质	地块面积	容积率	地上建筑控制规模	地块限高
XXFX-CXG03-201	A6	46368m ²	1.5	≤69553m ²	50m
XXFX-CXG03-202	G1	854m ²	0.1	—	—
XXFX-CXG03-203	G1	4786m ²	0.1	—	—
XXFX-CXG03-204	G1	1777m ²	0.1	—	—
XXFX-CXG03-205	R2	38514m ²	1.6	≤61622m ²	45m
XXFX-CXG03-206	R2	55694m ²	2.0	≤111388m ²	60m
XXFX-CXG03-207	G1	2128m ²	0.1	—	—
XXFX-CXG03-208	R2	46921m ²	1.6	≤75074m ²	45m
XXFX-CXG03-209	G1	1681m ²	0.1	—	—
XXFX-CXG03-210	G1	1681m ²	0.1	—	—
XXFX-CXG03-211	G1	3659m ²	0.1	—	—
XXFX-CXG03-212	R2	30418m ²	2.0	≤60836m ²	60m
XXFX-CXG03-213	G1	2184m ²	0.1	—	—
XXFX-CXG03-214	A5	5858m ²	1.5	≤8788m ²	30m
XXFX-CXG03-215	A2	13068m ²	1.5	≤19601m ²	50m
XXFX-CXG03-216	G1	8682m ²	0.1	—	—
XXFX-CXG03-217	B2	13113m ²	3.0	≤39340m ²	100m
XXFX-CXG03-218	G1	1031m ²	0.1	—	—
XXFX-CXG03-219	R2	48443m ²	2.0	≤96886m ²	60m
XXFX-CXG03-220	G1	1903m ²	0.1	—	—
XXFX-CXG03-221	G1	1902m ²	0.1	—	—
XXFX-CXG03-222	A33	38161m ²	1.0	≤38161m ²	30m
XXFX-CXG03-223	S41	11802m ²	3.0	≤35407m ²	100m
XXFX-CXG03-224	B1	11808m ²	2.0	≤23616m ²	60m
XXFX-CXG03-225	B2	23648m ²	3.0	≤70945m ²	100m
XXFX-CXG03-226	G1	1839m ²	0.1	—	—
XXFX-CXG03-227	G1	6832m ²	0.1	—	—
XXFX-CXG03-228	R2	37830m ²	2.5	≤94574m ²	80m
XXFX-CXG03-229	U31	10055m ²	1.0	≤10055m ²	30m
XXFX-CXG03-230	G1	4171m ²	0.1	—	—
XXFX-CXG03-231	G1	5754m ²	0.1	—	—
XXFX-CXG03-232	R2	43242m ²	2.5	≤108104m ²	80m
XXFX-CXG03-233	G1	4111m ²	0.1	—	—
XXFX-CXG03-234	G1	3354m ²	0.1	—	—
XXFX-CXG03-235	R2	27143m ²	2.5	≤67857m ²	80m
XXFX-CXG03-236	G1	1020m ²	0.1	—	—
XXFX-CXG03-237	G1	3612m ²	0.1	—	—
XXFX-CXG03-238	R2	14117m ²	2.5	≤35292m ²	80m
XXFX-CXG03-239	G1	1210m ²	0.1	—	—
XXFX-CXG03-240	G1	15179m ²	0.1	—	—

图例

- - - 开发单元范围线
- 社会福利设施用地
- - - 地块边界线
- 室内健身房
- - - 控规单元界线
- 商业用地
- - - 城市道路
- 书店（社区书屋）
- 二类居住用地
- 商务用地
- - - 开放性社区道路
- 银行营业网点
- 文化设施用地
- 公共交通场站用地
- 幼儿园
- 5G基站
- 中小学用地
- 消防用地
- 社区综合服务用房
- 医疗卫生用地
- 公园绿地
- 生鲜超市